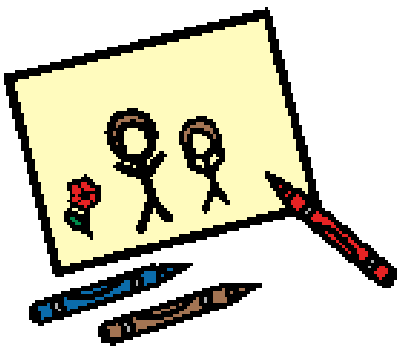


# Zaprasza

Uczniów i wychowanków placówek  
objętych wsparciem SCWEW do udziału  
w konkursie plastycznym na plakat

## Mówię więc jestem

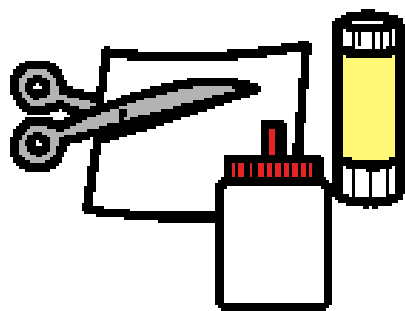
narysuj



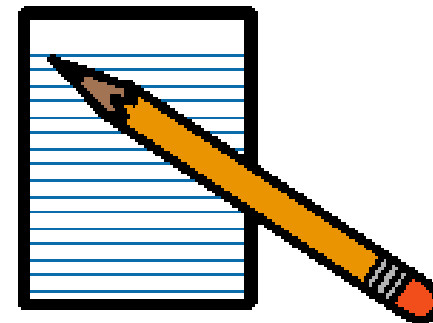
namaluj



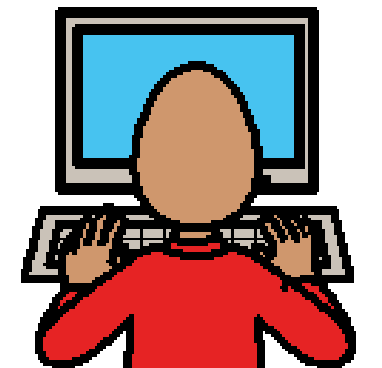
wytnij i naklej



naszkicuj



zaprojektuj i wydrukuj



Przenieś się w świat  
wyobraźni i pokaż  
jak porozumiewają się  
z nami osoby  
niemówiące

Prace konkursowe  
prosimy dostarczyć  
do dnia 30.11.2022 r.  
na adres:

Specjalny Ośrodek Szkolno- Wychowawczy  
im. Henryka Sienkiewicza w Świdniku,  
ul. C. K. Norwida 21-040 Świdnik  
z dopiskiem:  
"Konkurs plastyczny – Mówię więc jestem"

Wyniki konkursu  
ogłosimy dnia 07.12.2022 r.

Honorowy patronat:  
Łukasz Reszka  
Starosta Świdnicki

